

NORMALIZACIÓN BIM CTN 41/SC 13 de UNE

Asamblea General bSSCH

(breve) INTRODUCCIÓN

- qué es una norma
- quién las hace
- cómo se hacen
- dónde se hacen

¿QUÉ ES UNA NORMA?

¿QUÉ NO ES?

NO ES UNA LEY

NO ES UN MANUAL

NO ES SECRETO

¿QUÉ **ES** UNA NORMA?

DISPONIBLE

APLICACIÓN
VOLUNTARIA

CONSENSO

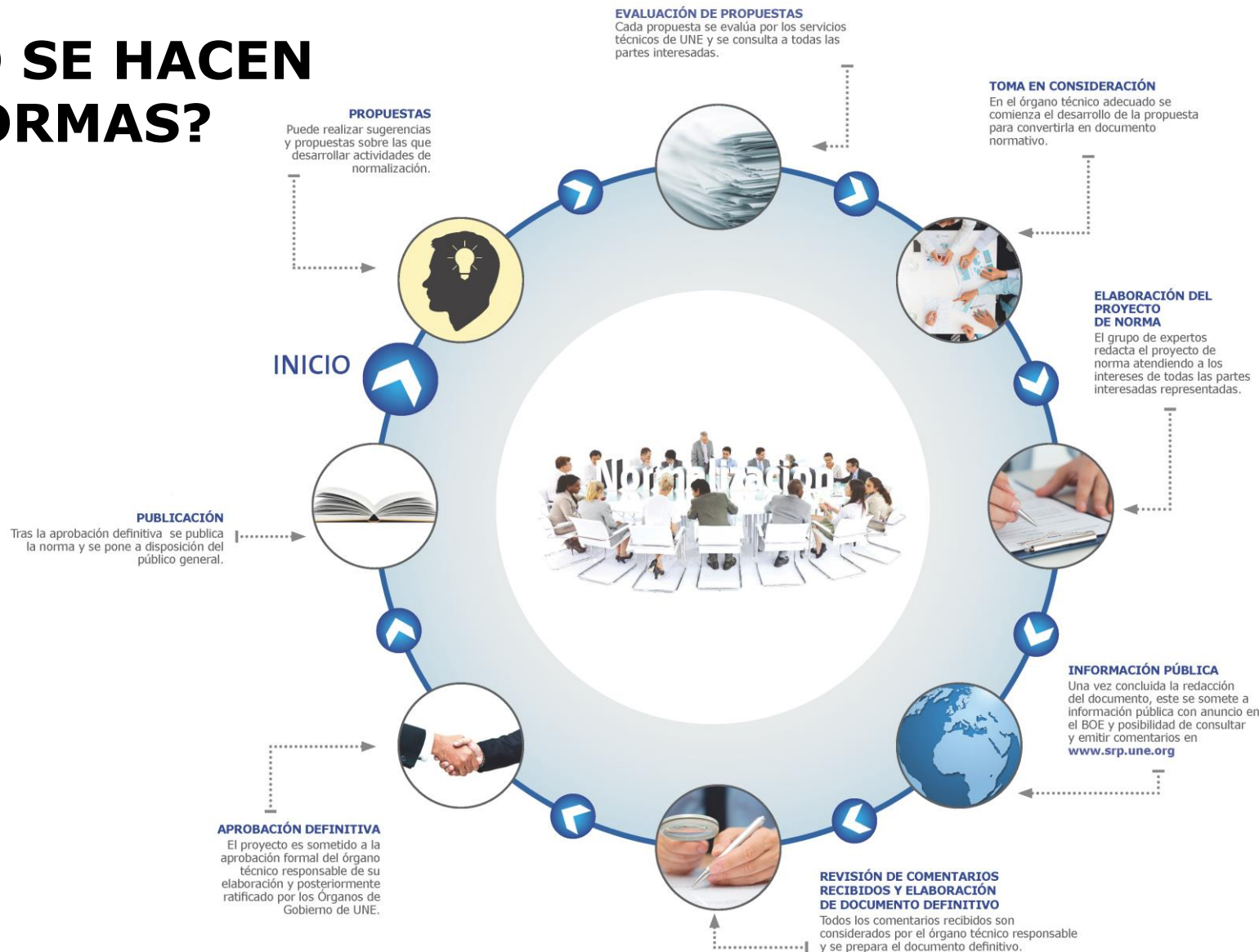
TRANSPARENTE

¿QUIÉN HACE LAS NORMAS?



CTNs PARTICIPACIÓN ABIERTA A TODAS LAS PARTES INTERESADAS

¿CÓMO SE HACEN LAS NORMAS?



¿DÓNDE SE HACEN LAS NORMAS?

AENOR



UNE

NormalizaciónEspañola

INTRODUCCIÓN: NORMALIZACIÓN



LA NORMALIZACIÓN BIM

- órganos técnico
- normas
- proyectos en curso



SECRETARÍA: SN (Standards Norway)

PRESIDENCIA: Per Jæger

ISO/TC 59/SC 13

Edificación y obra civil. Organización de la información de los trabajos de construcción

NORMALIZACIÓN BIM

SECRETARÍA: IECA

PRESIDENCIA: Pablo Callegaris



CTN 41/SC 13

Organización de modelos de información relativos a la edificación y la obra civil



CEN/TC 442

Building Information Modelling

SECRETARÍA: **SN** (Standards Norway)

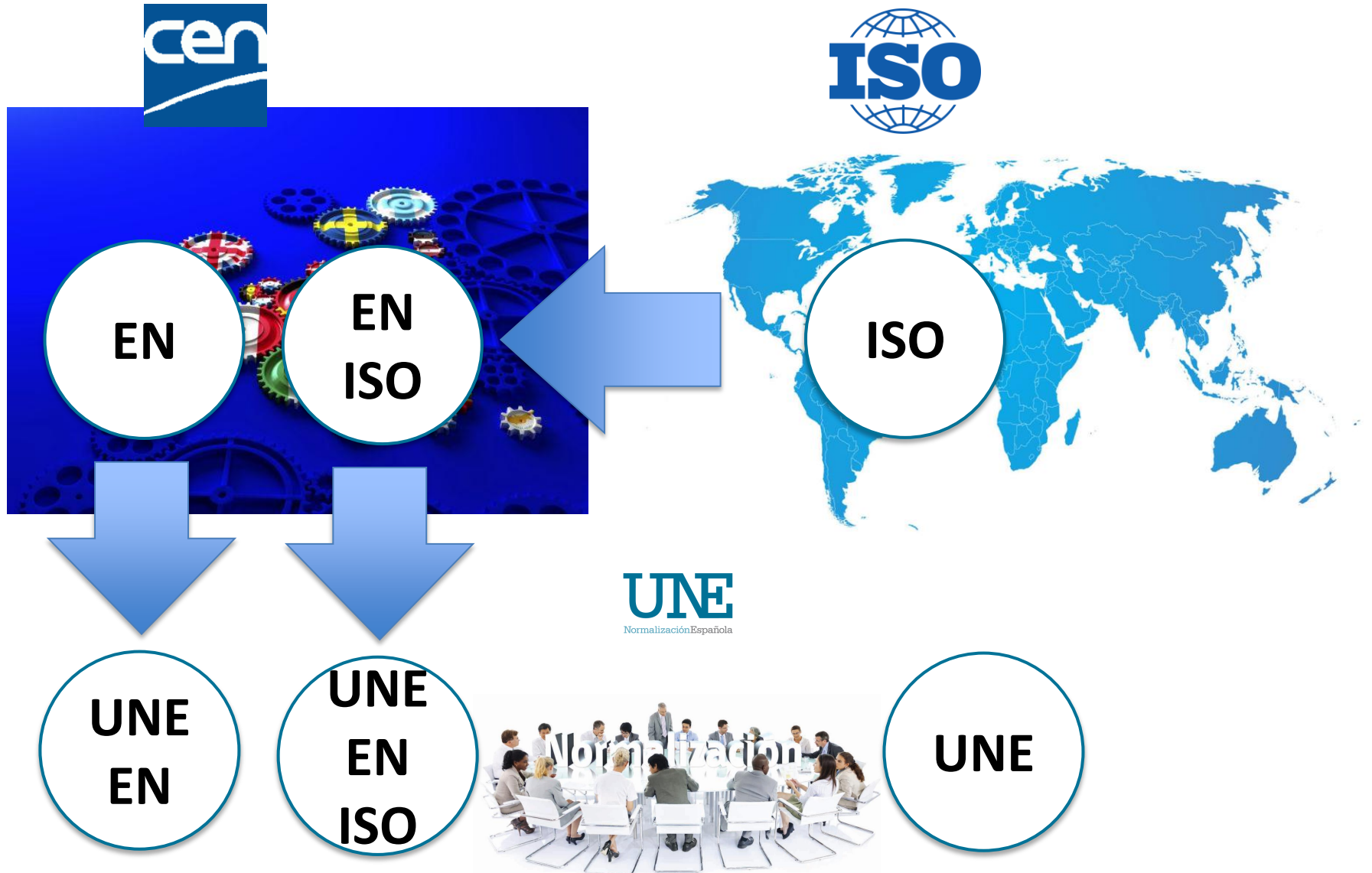
PRESIDENCIA: Oivind Rooth

- **WG 1**, Strategy and planning.
BSI (Reino Unido).
- **WG 2**, Exchange information.
DIN (Alemania).
- **WG 3**, Information Delivery
Specification.
Austria (ASI)
- **WG4**, Support Data Dictionaries.
AFNOR (Francia).

NORMALIZACIÓN BIM



NORMALIZACIÓN BIM



NORMALIZACIÓN BIM



ISO 16739:2013, Industry Foundation Classes (IFC) for data sharing in the construction and facility management industries

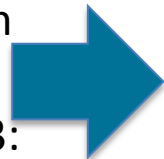


EN ISO 16739:2016

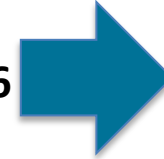


UNE-EN ISO 16739:2016

ISO 12006-3:2007, Building construction -- Organization of information about construction works -- Part 3: **Framework for object-oriented information**



EN ISO 12006-3:2016

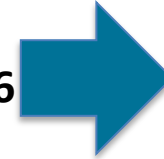


UNE-EN ISO 12006-3
(en proceso)

ISO 29481-2:2012, Building information models -- Information delivery manual (IDM)-- Part 2: Interaction framework



EN ISO 29481-2:2016



UNE-EN ISO 29481-2
(en proceso)

NORMALIZACIÓN BIM



ISO 16757-1:2015, Data structures for electronic **product catalogues** for building services -- Part 1: Concepts, architecture and model



prEN ISO 16757-1
(en proceso)



se adoptará cuando sea norma europea



ISO 16757-2:2016, Data structures for electronic **product catalogues** for building services - Part 2: Geometry



prEN ISO 16757-2
(en proceso)



se adoptará cuando sea norma europea

NORMALIZACIÓN BIM



ISO/DIS 19650-1:2017,

Organization of information about construction works - **Information management** using building information modelling - Part 1: Concepts and principles

(proyecto)



prEN ISO 19650-1
(proyecto)

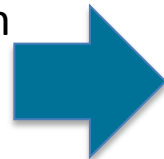


se adoptará cuando sea norma europea

ISO/DIS 19650-2:2017,

Organization of information about construction works - **Information management** using building information modelling - Part 2: Delivery phase of assets

(proyecto)



prEN ISO 19650-2
(proyecto)
(rechazado en voto europeo)



se adoptará cuando sea norma europea



ISO 22263:2008, Organization of information about construction works -- Framework for management of project information

ISO 16354:2013, Guidelines for knowledge libraries and object libraries

ISO/TS 12911:2012, Framework for building information modelling (BIM) guidance

ISO 29481-1:2016, Building information models -- Information delivery manual -- Part 1: Methodology and format

ISO 12006-2:2015, Building construction -- Organization of information about construction works -- Part 2: Framework for classification



PROYECTOS

- Building Information Modeling - Levels of Definitions (**LOD**) (**proyecto WG2**)
- Digital information exchange - Definition of activities and transactions & use cases of **built assets** within a framework of steps of **maturity and activities** (**proyecto WG3**)
- Building information modelling and other digital processes used in Construction & Methodology to describe, author and maintain **properties in interconnected dictionaries** (**proyecto WG4**)
- **Product data templates** based on CEN/CENELEC standards in an open European data dictionary - Part 1: General structure of a product data template and how to relate it to Industry Foundation Classes (**IFC**) (**proyecto WG4**)
- **Product data templates** based on CEN/CENELEC standards in an open European Data Dictionary - Part 2: Framework for product data templates based on **harmonised technical specifications** under the **Construction Products Regulation (CPR)**, and how to relate the product data templates to Industry Foundation Classes (**IFC**) (**proyecto WG4**)



PROYECTOS

- **ISO/DIS 16739-1**, Industry Foundation Classes (**IFC**) for data sharing in the construction and facility management industries -- Part 1: Data schema using **EXPRESS** schema definitions
(proyecto)
- **ISO/NP 16739-2**, Industry Foundation Classes (**IFC**) for data sharing in the construction and facility management industries -- Part 2: Data schema using **XML** schema definitions
(proyecto)
- **ISO/NP 21597**, Information container for data drop (**ICDD**) **(proyecto)**
se va a dividir en dos partes:
 - Parte 1: **Container**
 - Parte 2: **Dynamic semantics**



PROYECTOS

- **PNE 41606 IN**, Estado del arte sobre organización de modelos de información relativos a la edificación y obra civil, Building Information Modeling
(proyecto en fases finales)

GRACIAS POR SU ATENCIÓN

Fernando Machicado
fmachicado@une.org